

キャンパスメンバーズのみなさまへ

学生証の提示で 入館無料です。

※総合文化展は無料。



画像（左から）：大形埴輪 | 古墳時代・6世紀 | 群馬県伊勢崎市 剛志天神山古墳出土、猪形埴輪 | 古墳時代・6～7世紀 | 大阪府堺市 阪西遺跡出土 | 伊藤権次氏・橋本一郎氏寄贈、【重要文化財】猪形埴輪 | 古墳時代・6世紀 | 群馬県伊勢崎市 剛志天神山古墳出土

東京国立博物館
TOKYO NATIONAL MUSEUM

上野公園



【アクセス】〒110-8712 東京都台東区上野公園 13-9 JR 上野駅公園口・鶯谷駅南口から徒歩10分 東京メトロ銀座線・日比谷線 上野駅、千代田線 根津駅、京成電鉄京成上野駅 から徒歩15分 【お問合わせ】TEL: 050-5541-8600 (ハローダイヤル) 【開館時間】9:30~17:00 (入館は閉館の30分前まで) 【休館日】月曜日(ただし、月曜日が祝日または休日の場合は開館し、翌平日に休館) 【観覧料】キャンパスメンバーズ会員校の学生・教職員は、総合文化展(常設展)が無料。【WEB】<https://www.tnm.jp/> ※開館状況や特典等の詳細はウェブサイトをご覧ください。

国立美術館キャンパスメンバーズ?



学生証を持って美術館へいくと...



あのピカソが無料でみられる!?



国立美術館は全国に6館!!!



学生のうちにお得に美術展を楽しもう



あなたの学生証でみられる美術館はココ!



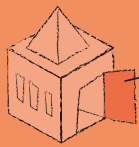
独立行政法人 国立美術館

国立美術館キャンパスメンバーズとは
国立美術館が提案する、大学等を対象とした会員制度です。

学生証を持って美術館へいこう



国立美術館キャンパスメンバーズ



キャンパスメンバーズの特典

学生証を提示すると

国立美術館の所蔵作品展が無料で見られます。国立美術館の企画展が割引(団体料金)で見られます。

*ご利用できる施設は学校のメンバー区分により異なります。

国立西洋美術館 (東京・上野)

教科書でみた西洋の名品に出会える美術館



コルネリス・デ・ヘーム《果物籠のある静物》1654年頃



ペテル・パウル・ルーベンス《眠る二人の子供》1612-13年頃



オーギュスト・ロダン《考える人(拡大作)》
1881-82年(原型)、1902-03年(拡大)、
1926年(鑄造) 松方コレクション
撮影:©上野則宏

東京国立近代美術館 (東京・竹橋)

皇居の向かいにたたずむ日本で最初の国立美術館



上村松園
《母子》
1934年
重要文化財

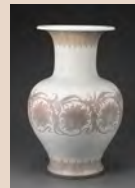


古賀春江
《海》
1929年

国立工芸館 工芸のまち 金沢に移転開館した 近現代工芸・デザイン専門の美術館 (石川・金沢)



外観
写真:太田拓実



板谷波山
《葆光彩磁社丹文様花瓶》
1922年
撮影:エス・アンド・ティ・フォト
©2018

国立新美術館 (東京・六本木)

多彩な展覧会と充実したアートライブラリー
所蔵作品展(常設展)の開催はありません



「イクムラレイコ 土と星 Our Planet」展示風景 2019年
撮影:志摩大輔



「こいのぼりなう! 須藤玲子×
アドリアン・ガルドール×齋藤精一による
インスタレーション」展示風景 2018年
撮影:加藤 健

国立国際美術館 (大阪・中之島)

国内外の現代アートに出会える美術館



ポール・セザンヌ
《宴の準備》
1890年頃

国立映画アーカイブ (東京・京橋)

日本で唯一の国立映画専門機関



初期の国産映写機 ローヤルH型
ヘッドマシ(高密工業)、
ランプハウス(マツダ)ほか



「顔る非常大博士 駒田好洋来演」
ポスター 1904年頃

京都国立近代美術館 (京都・平安神宮隣)

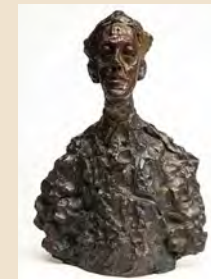
京都ゆかりの作品に出会える美術館



岸田劉生《外套着たる自画像》1912年



上野リチ・リックス
《ウィーン工房壁紙・そらまめ》
1928年



大阪





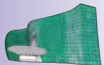


アルベルト・ジャコモティ
《ヤナイハラI》1960-61年
撮影:福永一夫

京都

東京

2023年度 企画展年間スケジュール

多彩な展覧会をいつでもお楽しみいただけます。この他、各館の所蔵作品による展覧会も開催しています(国立新美術館を除く)。

	2023年										2024年		
	4月	5月	6月	7月	8月	9月	10月	11月	12月	1月	2月	3月	
東京国立近代美術館 本館 	3/17 東京国立近代美術館70周年記念展「重要文化財の秘密」	5/14 修復特集	6/13 ガウディとサグラダ・ファミリア展(仮称)	9/10	10/6 生誕120年 棟方志功展 メイキング・オブ・ムナカタ	12/3	2月上旬(予定) 中平卓馬展(仮称)	4月上旬(予定)					
国立工芸館 	3/21 ポケモン×工芸展—美とわざの大発見—	6/11	7/7 水のいろ、水のかたち展	9/24	10/14 三の丸尚蔵館(仮称)	11/26	12/19 印刷/版画/グラフィックデザインの断層 1957-1979	3/3	3月中旬 卒寿記念 人間国宝 鈴木藏展(仮称)	6月上旬			
国立西洋美術館 	3/18 憧れの地 プルターニュ —モネ、ゴッガン、黒田清輝らが見た異郷	6/11	7/4 スペインのイメージ: 版画を通じて写し伝わるすがた	9/3	10/3 キュビズム・レポリュション(仮称)	1/28							
国立映画アーカイブ 	多様な上映会・展覧会を開催予定です。												
国立新美術館 	3/1 ルーヴル美術館展 愛を描く	6/12	7/12 テート美術館展 光—ターナー、印象派から現代へ	10/2	9/20 イヴ・サンローラン展	12/11							
京都国立近代美術館 	2/11 4/9 開館60周年記念 甲斐荘楠音の全貌—絵画、演劇、映画を越境する個性	4/28 Re:スタートライン 「現代美術の動向」展シリーズ(1963-70)にみる美術館とアーティストの(共感)関係(仮称)	7/2	7/19 前衛陶芸の誕生 走泥社とその時代—結成前夜から1973年まで—(仮称)	9/24	10/14 京都画壇の青春 それぞれのLIFE(生)(仮称)	12/10	1/6 小林正和とその時代:ファイバー・アートの向こうへ(仮称)	3/10				
国立国際美術館 	2/4 ピカソとその時代 ヘルリン国立ベルクグリーン美術館展	5/21	6月末(予定) ホーム・スイートホーム(仮称)	9月中旬(予定)	工事による全館休館:2023年10月~2024年1月(予定)					2/6(予定) 古代メキシコ—マヤ、アステカ、テオティワカン	5/6(予定)		

※情報は2022年11月現在。展覧会の詳細は決まり次第随時HPなどでお知らせいたします。※新型コロナウイルス感染症の影響により会期等に変更が加わる場合がございます。HPで最新情報をご確認の上、ご来館くださいますようお願いいたします。

アクセス

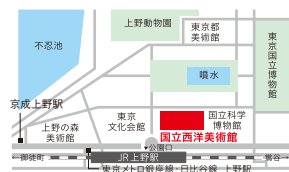
■ 東京国立近代美術館 本館



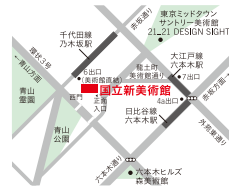
■ 国立工芸館



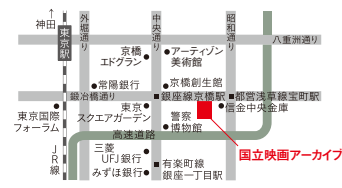
■ 国立西洋美術館



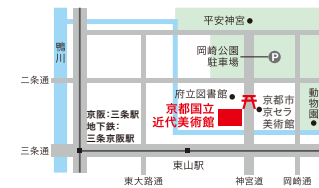
■ 国立新美術館



■ 国立映画アーカイブ



■ 京都国立近代美術館



■ 国立国際美術館

